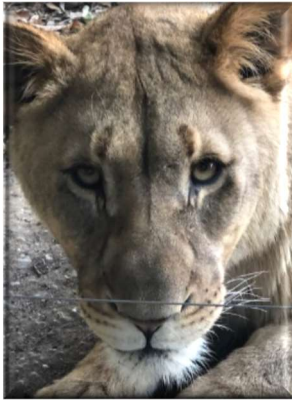




# Basler Zoo

Eine wunderbare Oase mitten in der Basler Innenstadt



Die diesjährige Reise des **Frauenvereins Brüttisellen** geht in den Basler Zoo. Die Reisebegleiterinnen Käthi Lamprecht und Elisabeth Märki versprechen Euch spannende Begegnungen mit afrikanischen Elefanten, reizenden Seepferdchen, waghalsigen Totenkopffäffchen, Quendrim, dem im März geborenen Giraffenjungen und vielen weiteren Tierarten. Die Anlage bietet in naturnaher Atmosphäre eine Vielzahl sympathischer und interessanter Beobachtungen und zieht einem mit seiner Schlichtheit in den Bann. Begleitet uns in diese wunderbare Oase des Wohlseins und der Freude!

Zur Orientierung starten wir mit einem 1,5-stündigen geführten Zoo-Rundgang. Mittagessen im Zoo-internen Selbstbedienungsrestaurant mit herrlicher Sonnenterrasse. Dem einen oder anderen Zoobewohner wirst Du garantiert ein zweites Mal begegnen wollen. Dafür haben wir genügend Zeit vorgesehen.



## Donnerstag, 5. September 2019

**Treffpunkt:** 08.45 Uhr beim Zentrum Brüttisellen, 09.00 Uhr Bus nach Dietlikon  
09.13 Uhr Dietlikon ab mit S3 (allenfalls Treffpunkt rechtzeitig auf Gleis 3)  
09.36 Uhr Zürich HB ab  
10.37 Uhr Basel SBB ab, 10 Min. zu Fuss bis Zoo oder Tram 10  
Kurze Kaffeepause, **Beginn des Rundgangs um 11.00 Uhr**

**12.30 Uhr Mittagessen** im modernen Selbstbedienungsrestaurant

Der Frauenverein übernimmt einen Grossteil der Kosten für den Zoo-Rundgang. Vielen Dank dafür!

**Kosten pro Person: Bahnticket und Zoo-Eintritt, ohne Essen und Getränke  
mit ½ Tax 60.00 / ohne ½ Tax 90.00 / mit GA 25.00 / Nichtmitglieder plus 8.00**

**Wir bitten um Anmeldung und Einzahlung des Betrages bis spät. 19.8.2019**

Konto: Frauenverein Brüttisellen PC-Konto: 84-9858-6 oder IBAN CH18 0900 0000 8400 9858 6

**Nach Eingang Eurer Zahlung besorgen wir die Bahntickets.**

**Heimreise:** 16.33/16.07 Uhr Basel SBB ab / 17.55/17.31 Uhr Dietlikon an

---

**Ich melde mich an zur Vereinsreise zum Basler Zolli am 5.9.2019**

**Meine Zahlung erfolgt bis spät. 19.8.2019** / Anmeldebestätigung erfolgt nach Zahlungseingang!

Elisabeth Märki, Chileweg 13, 8306 Brüttisellen Tel. 044 833 35 43 [elisa.maerki@bluewin.ch](mailto:elisa.maerki@bluewin.ch)

Name, Vorname \_\_\_\_\_

Adresse + Tel-Nr. \_\_\_\_\_ AHV ja/nein

GA  ½ Tax  keins von beidem / ich zahle gleichzeitig ein Fr.

Nichtmitglieder bitte plus 8.00